

Numer B/25/084790

Miejscowość Gdańsk

Data 23-10-2025

WARUNKI BUDOWY SIECI

SIECI ELEKTROENERGETYCZNEJ ENERGA – OPERATOR SA

Oddział w Gdańsku

Niniejszy dokument określa niezbędny zakres budowy sieci elektroenergetycznej dla realizacji przyłączenia obiektów do sieci elektroenergetycznej. Warunki przyłączenia poszczególnych obiektów określone są odrębnie na podstawie przepisów ustawy - Prawo energetyczne i rozporządzeń wykonawczych.

1. Obiekt:

Nazwa: budynek gospodarczy

Adres (Nr działki): Niedamowo, ul. -

gm. Kościerzyna, działka numer 231/19

2. Zakres niezbędnej budowy/rozbudowy sieci:

2.1. Urządzenia WN i SN:

W istniejącej linii napowietrznej SN-15kV nr 081416 należy wstawić słup z rozłącznikiem, możliwość zainstalowania na istniejącym słupie SN-15kV.

Od projektowanego słupa SN-15kV należy wybudować linię kablową SN-15kV 3xNA2XS(FL)2Y o przekroju wynikającym z obliczeń (min. 150 mm²) do projektowanej stacji słupowej T-proj.

2.2. Stacja transformatorowa:

Wybudować słupową stację transformatorową 15/0,4kV typu STE - według potrzeb z transformatorem odpowiedniej mocy, w miejscu dostępnym dla służb operatora.

Charakter stacji: sieciowa - końcowa.

2.3. Urządzenia nn:

Wg warunków przyłączenia - odrębne opracowanie.

2.4. Demontaże:

-

3. Dane dotyczące sieci oraz parametry w zakresie elektroenergetycznej automatyki zabezpieczeniowej i systemowej

3.1. Dotyczy sieci o napięciu do 1 kV:

- | | | | |
|----|---------------------------|------|----|
| a) | Układ sieci | TN-C | |
| b) | Napięcie znamionowe sieci | 0,4 | kV |
| c) | System ochrony od porażeń | - | |

3.2. Dotyczy sieci o napięciu powyżej 1 kV:

- | | | | | |
|----|---------------------------------------|---|--|--|
| a) | Sposób pracy punktu neutralnego sieci | Sieć 15 kV pracuje z punktem zerowym uziemionym przez dławik (sieć skompensowana) | | |
|----|---------------------------------------|---|--|--|

- | | | | | | |
|----|------------------------------|-----|-----|---------------------------|-------|
| b) | Napięcie znamionowe sieci | 15 | kV | | |
| c) | Prąd zwarcia doziemnego | 50 | A | i czas wyłączenia zwarcia | 3 s |
| d) | Moc zwarcia na szynach 15 kV | 230 | MVA | i czas wyłączenia zwarcia | 0.5 s |

Sieć 15 kV pracuje z punktem zerowym uziemionym przez dławik (sieć skompensowana)
w stacji GPZ KOŚCIERZYNA

- | | | |
|----|---------------------------|-------------------|
| e) | System ochrony od porażeń | uziemiać ochronne |
|----|---------------------------|-------------------|

4. Inne ustalenia:

4.1. Dotyczy projektu budowlanego:


Opracować projekty stacji transformatorowej, słupa SN-15kV oraz linii kablowej SN-15kV (zgodnie z obowiązującymi w ENERGA-OPERATOR SA standardami technicznymi) i uzgodnić je z ENERGA-OPERATOR SA Oddział w Gdańsku Rejon Dystrybucji w Kartuzach - Dział Dokumentacji Energetycznej.


4.2. Inne wymagania:

-



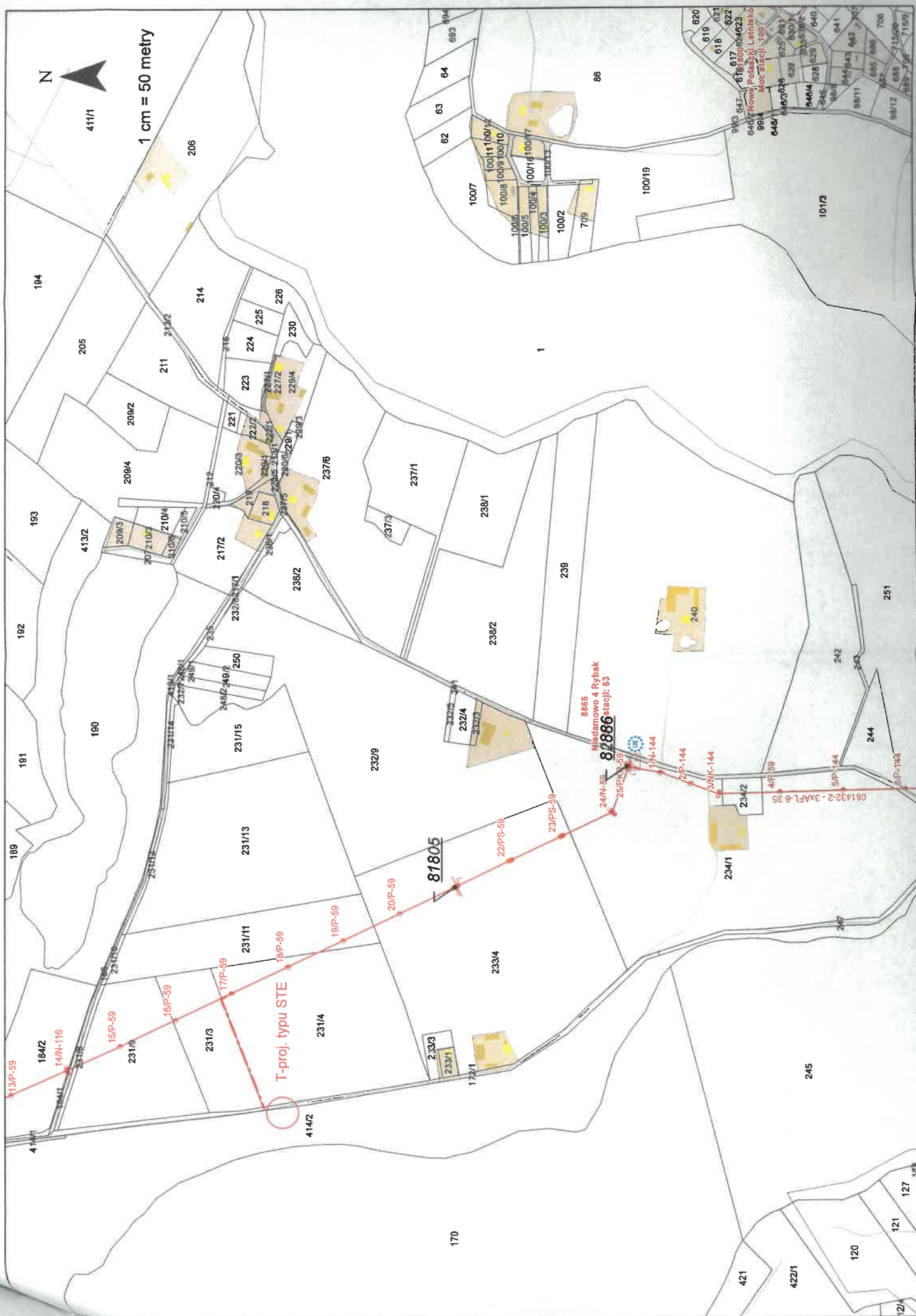
5. Rozpoczęcie prac projektowych, jak również budowlano – montażowych na podstawie niniejszych warunków budowy sieci odbywa się na zasadach uzgodnionych z ENERGA – OPERATOR SA Oddział w Gdańsku


Ciunel Aleksandra
OPRACOWAŁ


Dyrektor
Departamentu Zarządzania
Majątkiem Sieciowym

~~Tadeusz Głowiński~~
ZATWIERDZIŁ

- Otrzymują:
1. ENERGA-OPERATOR SA Oddział w Gdańsku
ul. Marynarki Polskiej 130, 80-557 Gdańsk
 2. Rejon Dystrybucji w Kartuzach
ul. 3-go Maja 9, 83-300 Kartuzy



Numer B/25/083422

Miejscowość Kartuzy

Data 20-10-2025

WARUNKI BUDOWY SIECI

SIECI ELEKTROENERGETYCZNEJ ENERGA – OPERATOR SA

Oddział w Gdańsku

Niniejszy dokument określa niezbędny zakres budowy sieci elektroenergetycznej dla realizacji przyłączenia obiektów do sieci elektroenergetycznej. Warunki przyłączenia poszczególnych obiektów określone są odrębnie na podstawie przepisów ustawy - Prawo energetyczne i rozporządzeń wykonawczych.

1. Obiekt:

Nazwa: zespół budynków

Adres (Nr działki): Niedamowo, ul. -

gm. Kościerzyna, działka numer 231/19, 231/22

2. Zakres niezbędnej budowy/rozbudowy sieci:

2.1. Urządzenia WN i SN:

Realizowana wg odrębnego opracowania B/25/084790.

2.2. Stacja transformatorowa:

Realizowana wg odrębnego opracowania B/25/084790.

2.3. Urządzenia nn:

Wybudowanie linii kablowej zasilonej z projektowanej stacji do szafek pomiarowych umiejscowionych na granicy przyłączanych działek wg projektu.

2.4. Demontaże:

-

3. Dane dotyczące sieci oraz parametry w zakresie elektroenergetycznej automatyki zabezpieczeniowej i systemowej

3.1. Dotyczy sieci o napięciu do 1 kV:

a) Układ sieci

-

b) Napięcie znamionowe sieci

0,4 kV

c) System ochrony od porażeń

-

3.2. Dotyczy sieci o napięciu powyżej 1 kV:

a) Sposób pracy punktu neutralnego sieci

-

b) Napięcie znamionowe sieci

-

kV

c) Prąd zwarcia doziemnego

-

A

i czas wyłączenia zwarcia - s

d) Moc zwarcia na szynach 15 kV

-

MVA

i czas wyłączenia zwarcia - s

-

w stacji GPZ GPZ KOŚCIERZYNA

e) System ochrony od porażeń

uziemienie ochronne

4. Inne ustalenia:

4.1. Dotyczy projektu budowlanego:

Opracować projekty budowlane - wykonawcze linii kablowych (zgodnie z obowiązującymi w Energa-Operator S.A. standardami technicznymi i Wytycznymi do Projektowania) i uzgodnić je z Energa-Operator S.A. Oddział w Gdańsku, Rejon Dystrybucji w Kartuzach - Dział Dokumentacji Energetycznej.;

4.2. Inne wymagania:

-

5. Rozpoczęcie prac projektowych, jak również budowlanych – montażowych na podstawie niniejszych warunków budowy sieci odbywa się na zasadach uzgodnionych z ENERGA – OPERATOR SA Oddział w Gdańsku



Energa
operator

Specjalista
ds. Przyłączeń

Plichta
Plichta Dominik

OPRACOWAŁ

tel.

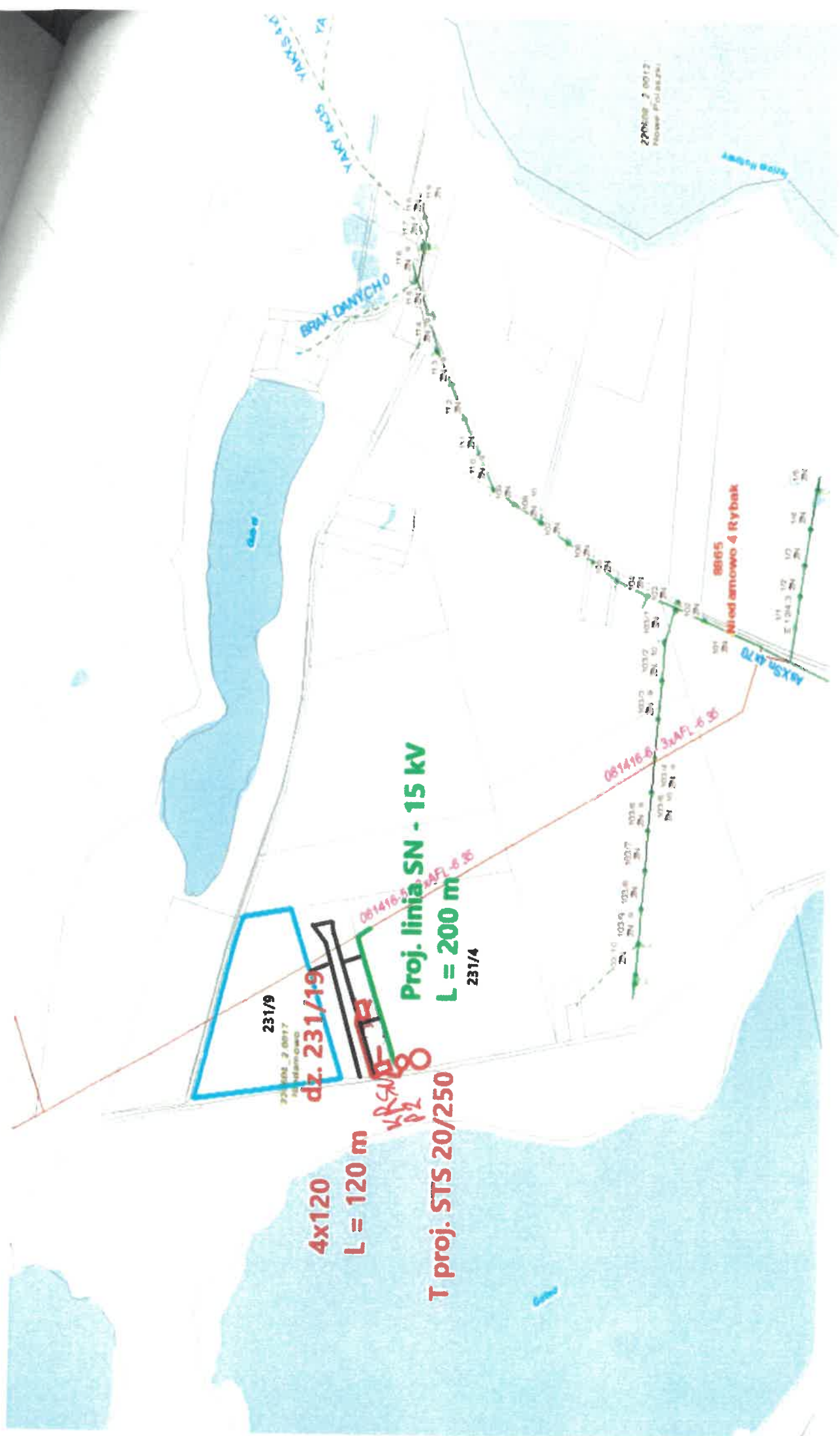
Kierownik
Dział Przyłączeń Kartuzy

Maćkowiak
Maćkowiak Marek

ZATWIERDZIŁ

Otrzymują:

1. ENERGA-OPERATOR SA Oddział w Gdańsku Rejon Dystrybucji w Kartuzach
ul. 3-go Maja 9, 83-300 Kartuzy



Numer P/25/076920

Miejscowość Kartuzy

Data 20-10-2025

WARUNKI PRZYŁĄCZENIA

DO SIECI ELEKTROENERGETYCZNEJ ENERGA-OPERATOR SA

Oddział w Gdańsku

1. Przyłączany obiekt:

Nazwa: budynek gospodarczy

Adres (Nr działki): Niedamowo, ul. -
gm. Kościerzyna, działka numer 231/19

2. Grupa przyłączeniowa: grupa V

3. Moc przyłączeniowa: 13 kW

4. Miejsce przyłączenia:

GPZ - GPZ KOŚCIERZYNA [05000]

Linia 15 kV kier. STARA KISZEWA ln. nr 081400 [05000-11-081400]

Stacja SN/nn []

Obwód nn []

Obiekt Ciąg liniowy [SN] kier. STARA KISZEWA ln. nr 081400 [05000-11-081400]

5. Miejsce dostarczania energii elektrycznej:

zaciski prądowe na listwie zaciskowej w złączu w kierunku instalacji przyłączanej;

6. Rodzaj przyłącza: kablowe

7. Zakres prac niezbędnych do realizacji przyłączenia oraz wymagania w zakresie wyposażenia niezbędnego do współpracy z siecią:

7.1. Zakres inwestycji realizowanych przez ENERGA-OPERATOR SA

7.1.1. Urządzenia WN i SN:

-

7.1.2. Stacja transformatorowa:

-

7.1.3. Urządzenia nn:

Zainstalowanie kablowej rozdzielniczy szafowej naziemnej zintegrowanej KRSN-P2/2F-NH2/2R-NH00/F zlokalizowanej na granicy przyłączanej działki, zasilonej linią kablową realizowaną wg warunków budowy sieci nr B/25/083422 wg projektu.

7.1.4. Wyposażenie urządzeń, instalacji lub sieci, niezbędne do współpracy z siecią, do której instalacje lub sieci są przyłączane:

-

7.1.5. Zabezpieczenie sieci przed zakłóceniami elektrycznymi powodowanymi przez urządzenia, instalacje lub sieci wnioskodawcy:

-

7.1.6. Dostosowanie przyłączanych urządzeń, instalacji lub sieci do systemów sterowania dyspozytorskiego:

-

7.1.7. Demontaże:

-

7.2. Zakres inwestycji realizowanych przez Podmiot Przyłączany:

Odbiorca wykona instalację przyłączaną w obiekcie przyłączanym do sieci elektroenergetycznej, od miejsca rozgraniczenia własności stron. Wykonanie tych czynności powinno zostać potwierdzone w "Oświadczeniu o gotowości instalacji przyłączanej". Rozdzielnicę główną w przyłączanym obiekcie wykonać z tworzywa elektroizolacyjnego.

8. Wymagany stopień skompensowania mocy biernej:

tgφ QI: 0.4

tgφ QIV: 0

9. Wymagania dotyczące układu pomiarowo-rozliczeniowego i systemu pomiarowo-rozliczeniowego:

- 9.1. Miejsce zainstalowania:
na granicy działki
- 9.2. Rodzaj i prąd znamionowy oraz miejsce usytuowania zabezpieczenia przedlicznikowego / głównego:
wyłącznik nadmiarowo - prądowy bez członu zwarciovego (ogranicznik mocy) o prądzie znamionowym 25 A, zainstalowane w kablowej rozdzielnicy szafowej naziemnej zintegrowanej KRSN-P2/2F-NH2/2R-NH00/F;
układ pomiarowy: bezpośredni 3-fazowy.
- 9.3. Sposób pomiaru: bezpośredni
- 9.4. Rodzaj mierzonej energii: Energia elektryczna czynna pobrana, Straty nieobecne/ pomijalnie małe
- 9.5. Przystosowanie układu pomiarowo-rozliczeniowego do systemów zdalnego odczytu danych pomiarowych
-
- 9.6. Wymagania dodatkowe:
- Dla pomiaru pośredniego lub półpośredniego, zastosować odpowiednie przekładniki i listwę kontrolno-pomiarową a w obwodach wtórnych pomiaru wykonać zabezpieczenie obwodów napięciowych liczników oraz optyczną sygnalizację zaniku napięcia.
 - Dla poszczególnych etapów budowy przewidzieć pomiar dostosowany do poboru mocy.
 - Urządzenia pomiarowe winny być osłonięte i przystosowane do oplombowania.
 - Wymagania techniczne dla układów transmisji danych pomiarowych określone są w Instrukcji Ruchu i Eksploatacji Sieci Dystrybucyjnej ENERGA-OPERATOR SA
 - inne:
-

10. Dane dotyczące sieci oraz parametry w zakresie elektroenergetycznej automatyki zabezpieczeniowej i systemowej

10.1. Dotyczy sieci o napięciu do 1 kV:

- Układ sieci TN-C
- Napięcie znamionowe sieci 0,4 kV
- Maksymalny prąd zwarciovowy w sieci 26 kA
Rzeczywistą wartość prądu zwarciovowego oblicza projektant.
- System ochrony od porażeń Samoczynne wyłączenie zasilania

10.2. Dotyczy sieci o napięciu powyżej 1 kV:

- Sposób pracy punktu neutralnego sieci -
- Napięcie znamionowe sieci - kV
- Prąd zwarcia doziemnego - A
- Czas wyłączenia zwarcia doziemnego - s
- Moc zwarciovowa na szynach 15 kV - MVA
- Czas wyłączenia zwarcia wielofazowego - s

w stacji 110/15 kV GPZ GPZ KOŚCIERZYNA

Rzeczywistą wartość prądu zwarcia wielofazowego oblicza projektant na podstawie mocy zwarciovowej.

- System ochrony od porażeń uziemienie ochronne

10.3. Inne:

-

11. Dane znamionowe urządzeń, instalacji i sieci oraz dopuszczalne graniczne parametry ich pracy

Rodzaj urządzenia/instalacji/sieci	Napięcie znam. [kV]	Moc znam. [kW]	Prąd rozruchu [A]

12. Inne ustalenia:

12.1. Dotyczy projektu budowlanego:

Opracować projekty budowlane - wykonawcze linii kablowych (zgodnie z obowiązującymi w Energa-Operator S.A. standardami technicznymi i Wytycznymi do Projektowania) i uzgodnić je z Energa-Operator S.A. Oddział w Gdańsku, Rejon Dystrybucji w Kartuzach - Dział Dokumentacji Energetycznej.;

12.2. Dotyczy współpracy ruchowej:

-

12.3. Dotyczy umowy o przyłączenie:

-

12.4. Inne wymagania:

-

13. Użytkowane urządzenia elektryczne powinny spełniać wymagania określone w obowiązujących przepisach dotyczących kompatybilności elektromagnetycznej.

14. Przy realizacji niniejszych warunków przyłączenia należy uwzględnić wymagania określone w Instrukcji Ruchu i Eksploatacji Sieci Dystrybucyjnej obowiązującej na terenie działania ENERGA-OPERATOR SA.

15. Standardy jakościowe energii elektrycznej określa Rozporządzenie Ministra Gospodarki z dnia 4 maja 2007 roku (Dz.U. Nr 93 poz. 623 z 2007 r.).

ENERGA-OPERATOR SA nie zapewnia bezprzerwowej dostawy energii do sieci elektroenergetycznej dla ww. obiektu. Należy liczyć się z możliwością przerw w dostawie energii elektrycznej. Bezprzerwową dostawę energii elektrycznej można zapewnić jedynie poprzez zainstalowanie własnego źródła energii (np. agregatu prądotwórczego, urządzenia UPS, itp.) po uprzednim uzgodnieniu warunków jego instalacji z ENERGA-OPERATOR SA Oddział w Gdańsku

16. Zawarcie umowy o przyłączenie stanowi podstawę do rozpoczęcia realizacji prac projektowych i budowlano-montażowych, na zasadach określonych w tej umowie. Projekt umowy o przyłączenie stanowi załącznik do niniejszych warunków.

17. Warunki przyłączenia są ważne 2 lata od dnia ich doręczenia.

Po zawarciu umowy o przyłączenie warunki przyłączenia ważne są w okresie obowiązywania umowy o przyłączenie.

18. Działając na podstawie art. 7 ust. 14 ustawy z dnia 10 kwietnia 1997 roku – Prawo energetyczne (Dz. U. nr 54 poz. 348 z późn. zm.) w związku z art. 34 ust. 3 pkt 3 ustawy z dnia 7 lipca 1994 roku (Dz. U. nr 89 poz. 414 z późn. zm.) ENERGA-OPERATOR SA oświadcza, że zapewni dostawę energii dla obiektu przyłączanego:

- po przyłączeniu obiektu do sieci elektroenergetycznej na podstawie niniejszych warunków przyłączenia oraz w oparciu o umowę o przyłączenie, jaka zostanie zawarta pomiędzy Podmiotem Przyłączanym a ENERGA – OPERATOR SA,

- po zawarciu umowy o świadczenie usług dystrybucji lub umowy kompleksowej.

Niniejsze oświadczenie jest oświadczeniem w rozumieniu art. 34 ust. 3, pkt. 3 ustawy - Prawo budowlane, sporządzone przez Dział Przyłączeń w Kartuzach


Dominik Plichta
Plichta Dominik

OPRACOWAŁ

tel.


Marek Gackowski

ZATWIERDZIŁ

Otrzymują:

1. Wnioskodawca
2. ENERGA-OPERATOR SA Oddział w Gdańsku Rejon Dystrybucji w Kartuzach
ul. 3-go Maja 9, 83-300 Kartuzy

